

PIGMENT
BALANCING PEEL

— *the* —
SKINCEUTICALS
EXPERIENCE
— —



ЖЕНЩИНЫ 35 – 59 ЛЕТ

63% обеспокоены пигментацией
гораздо больше, чем потерей упругости

58% отмечают у себя неровный тон
кожи

ПИГМЕНТАЦИЯ
С ВОЗРАСТОМ
ВСЕ ТИПЫ КОЖИ
СКЛОННЫ К ПИГМЕНТАЦИИ

С ВОЗРАСТОМ

Усугубляют пигментацию:
Инсоляция, гормональные
изменения, воспаление
Пигментные пятна устойчивы
к воздействию

30% женщин считают неровный тон кожи - основной проблемой по уходу за кожей

ПИГМЕНТАЦИЯ

ПРИЧИНЫ И ТИПЫ ГИПЕРПИГМЕНТАЦИИ



Инсоляция



Гормональные
изменения



Воспаление

ПРОЦЕСС ОБРАЗОВАНИЯ ГИПЕРПИГМЕНТАЦИИ РОЛЬ ЭПИДЕРМИСА

СТИМУЛЯЦИЯ

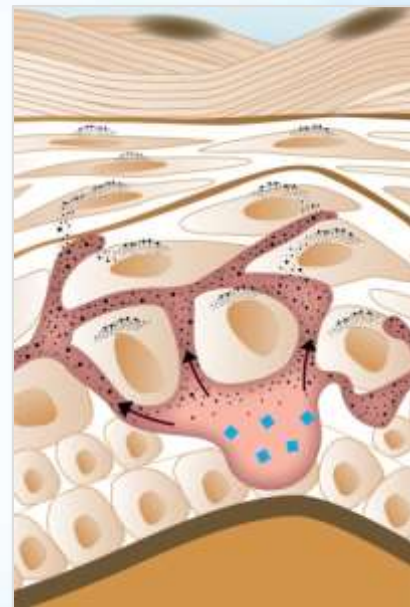
Повреждение эпидермиса стимулирует меланоциты к производству меланина

ВЫРАБОТКА

Меланоциты начинают вырабатывать пигмент в избыточном количестве

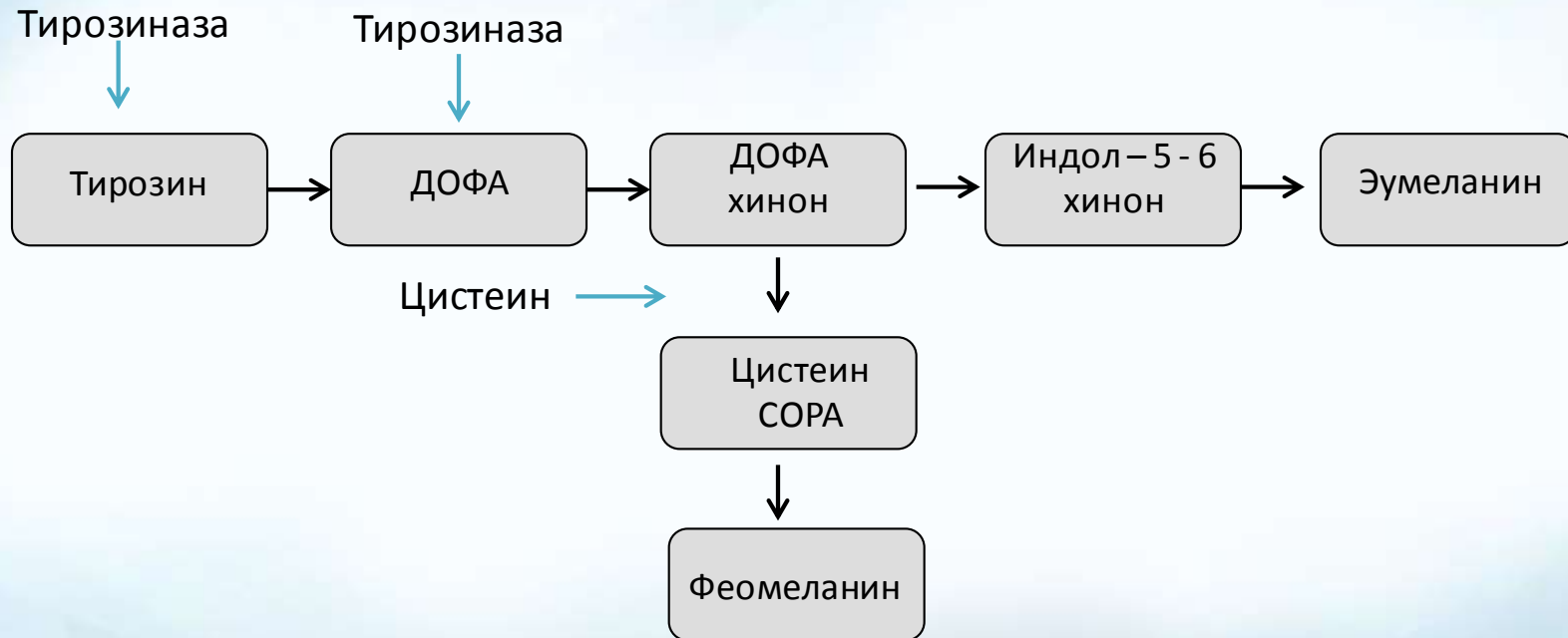
РАСПРЕДЕЛЕНИЕ

Образовавшийся пигмент перемещается из меланоцита в кератиноциты



**НЕРАВНОМЕРНОЕ РАСПРЕДЕЛЕНИЕ ИЗБЫТКА МЕЛАНИНА
ПРИВОДИТ К ОБРАЗОВАНИЮ СКОПЛЕНИЙ МЕЛАНИНА**

МЕЛАНОЦИТЫ И СИНТЕЗ МЕЛАНИНА



ЕЖЕДНЕВНОЕ СОЛНЕЧНОЕ ИЗЛУЧЕНИЕ И ПОВРЕЖДЕНИЕ КОЖИ

UVB ВЫЗЫВАЮТ ЗАГАР

Повреждают поверхностные слои кожи

Вызывают покраснение кожи и загар

UVA ВЫЗЫВАЮТ СТАРЕНИЕ

Проникают в кожу в 40 раз глубже чем UVB

Вызывают разрушение волокон коллагена и эластина

Присутствуют в течение всего года и проникают через облака и газ

IRA ИЗЛУЧЕНИЕ ТИПА А

65% IRA достигает дермы

IRA повышает синтез MMP-1, фермента, разрушающего коллаген



ВНЕШНИЕ

Повреждение кожи
Инсоляция
Воздействие химических средств
Лекарственные средства

ПИГМЕНТАЦИЯ
ФАКТОРЫ

ВНУТРЕННИЕ

Воспалительные
Эндокринные
Наследственные
Нервные
Цитокины КЦ, ФБ
Дефицит нутриентов

ОТШЕЛУШИВАНИЕ РОГОВОГО СЛОЯ КОЖИ

Механический пилинг

использование абразивных веществ
(микрошарики скрабов, размельчённая
миндальная скорлупа, сахарные или
солевые кристаллы, пемза, щетки и др.)

Физический пилинг

использование физических факторов

Химический пилинг

использование различных химических
веществ

ГИПЕРПИГМЕНТАЦИЯ НАПРАВЛЕНИЯ КОСМЕТОЛОГИЧЕСКОЙ КОРРЕКЦИИ

УМЕНЬШЕНИЕ ПРОДУКЦИИ МЕЛАНИНА

Осветляющие в-ва

Антиоксиданты

PIGMENT BALANCING PEEL



ПРОФЕССИОНАЛЬНЫЙ АНА ПИЛИНГ С ВИТАМИНОМ С ДЛЯ КОРРЕКЦИИ ГИПЕРПИГМЕНТАЦИИ И ФОТОСТАРЕНИЯ КОЖИ



СНИЖАЕТ ГИПЕРПИГМЕНТАЦИЮ:

солнечную, гормональную, пост-воспалительную

УМЕНЬШАЕТ ПРИЗНАКИ ФОТОСТАРЕНИЯ:

морщины, потеря упругости и эластичность кожи

УЛУЧШАЕТ ВНЕШНИЙ ВИД КОЖИ

выравнивает тон и текстуру

придает сияние коже



PIGMENT BALANCING PEEL

ЭФФЕКТИВНОСТЬ ПИЛИНГА СООТВЕСТВУЕТ 4% ГИДРОХИНОНА*

Компоненты смешиваются непосредственно перед нанесением
Концентрации активных ингредиентов остаются неизменными

PIGMENT BALANCING POWDER

Осветляющая пудра

4% экстракт эмблики
27% чистого
витамина С



PIGMENT BALANCING SOLUTION

Эксфолирующий раствор

40% гликолевой к-ты
10% лимонной к-ты
pH 1.6



SANITIZING BOOSTER

Буферизирующий раствор



PEEL NEUTRALISER

Нейтрализатор

PIGMENT BALANCING PEEL | УНИКАЛЬНОСТЬ ПИЛИНГА

ТРОЙНОЕ ОТБЕЛИВАЮЩЕЕ ДЕЙСТВИЕ

Эмблика 4% | чистый витамин С 27% | лимонная кислота 10%

ЭФФЕКТИВНОСТЬ ПРОНИКНОВЕНИЯ

Не буферизированный раствор | низкий Ph 1,6

ОБНОВЛЯЮЩЕЕ ДЕЙСТВИЕ

Гликолевая кислота 40% | лимонная кислота 10%



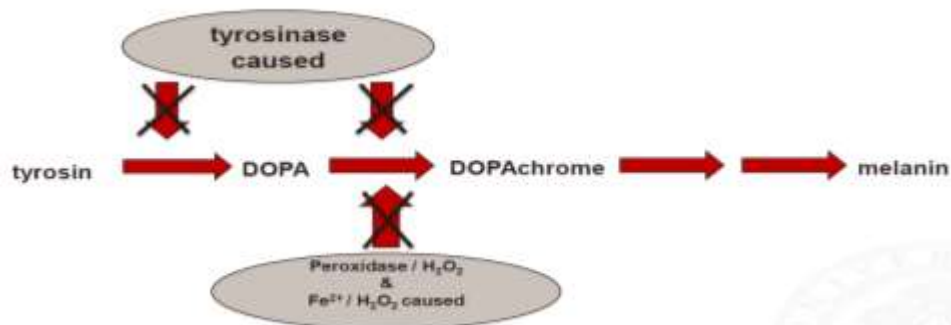
PIGMENT BALANCING PEEL | ЭКСТРАКТ ЭМБЛИКИ

Антиоксидант

Ингибирует меланогенез

Снижает орто-хинон и окисленный меланин

Снижает окисленный допахинон



PIGMENT BALANCING PEEL

ЭКСТРАКТ ЭМБЛИКИ | КОНЦЕНТРАЦИЯ И ДЕЙСТВИЕ

Мощный антиоксидант

Уменьшает гиперпигментацию

Регулирует меланогенез

Обладает отбеливающими свойствами / танины

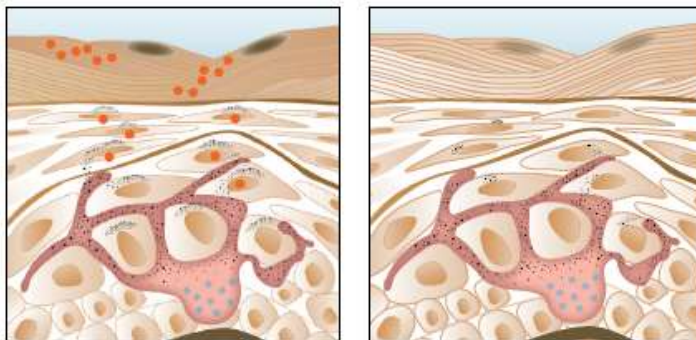


Уникальная концентрация 4%

Усиливает проникновение лимонной и гликолевой кислот

PIGMENT BALANCING PEEL | L-АСКОРБИНОВАЯ КИСЛОТА | МЕХАНИЗМ ДЕЙСТВИЯ

Снижает количество меланосом
Ослабляет межклеточные связи
Стимулирует обновление клеток



- ВИТАМИН С

- ПИГМЕНТАЦИЯ

PIGMENT BALANCING PEEL | L-АСКОРБИНОВАЯ КИСЛОТА, ЧИСТЫЙ ВИТАМИН С 27%

КОМПОНЕНТЫ ПИЛИНГА СМЕШИВАЮТСЯ НЕПОСРЕДСТВЕННО ПЕРЕД НАНЕСЕНИЕМ

Антиоксидант

Отбеливает

Регулирует меланогенез

Активизирует межклеточный обмен и стимулирует выработку коллагена

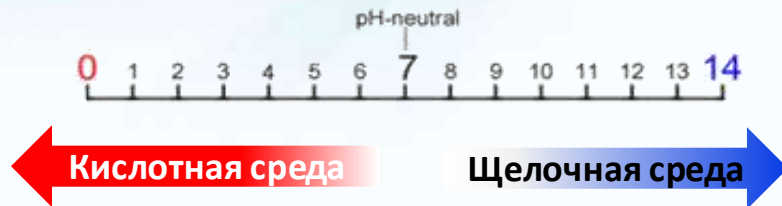
Укрепляет стенки сосудов, повышает иммунитет и упругость кожи

Участвует в процессе регенерации кожи



PIGMENT BALANCING PEEL

НЕ БУФЕРИЗОВАННЫЙ РАСТВОР



	Не буферизированный без нейтрализации чистая кислота	Буферизированный Частично нейтрализованный
Концентрация кислоты	Сохраняется	Снижается
pH	Более низкий	Более высокий
Глубина проникновения	↓↓↓	↓
Переносимость	Снижается	Повышается

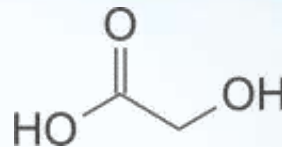
PIGMENT BALANCING PEEL ГЛИКОЛЕВАЯ КИСЛОТА 40%

ДЕЙСТВИЕ

Уменьшает количество меланосом

Разрушает межклеточные связи на самом низком уровне рогового слоя

Стимулирует увеличение в дерме количества коллагена, эластина и гликозамингликанов



НЕБУФЕРИЗИРОВАННЫЙ РАСТВОР

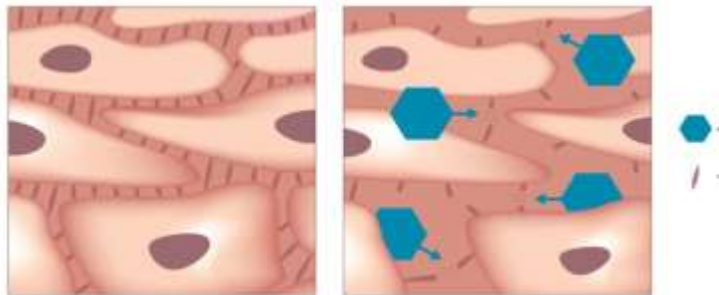
НИЗКИЙ PH 1.6

ГЛУБИНА ПРОНИКНОВЕНИЯ УВЕЛИЧИВАЕТСЯ В СОЧЕТАНИИ С ЭМБЛИКОЙ

PIGMENT BALANCING PEEL | ГЛИКОЛЕВАЯ КИСЛОТА 40%

МЕХАНИЗМ

воздействует на верхние
слои эпидермиса,
разрушает десмосомы
между кератиноцитами на
самом низком уровне
рогового слоя



АНА
десмосомы

PIGMENT BALANCING PEEL | ЛИМОННАЯ КИСЛОТА 10%

ДЕЙСТВИЕ

Антиоксидантное

Отбеливающее

Бактерицидное

Стимулирует обновление клеток



ГЛУБИНА ПРОНИКНОВЕНИЯ УВЕЛИЧИВАЕТСЯ В СОЧЕТАНИИ С ЭМБЛИКОЙ

SANITIZING BOOSTER
РАСТВОР ДЛЯ
БУФЕРИЗАЦИИ*



СВОЙСТВА

Буферизирует раствор пилинга
«Смягчает» действие пилинга

КОГДА ИСПОЛЬЗОВАТЬ?

Первая процедура пилинга
Чувствительная кожа

*НЕ ЯВЛЯЕТСЯ ОБЯЗАТЕЛЬНЫМ КОМПОНЕНТОМ ПИЛИНГА

PEEL NEUTRALIZER
НЕЙТРАЛИЗАТОР



СВОЙСТВА

Дезактивирует α -гидроксикислоты

КОГДА ИСПОЛЬЗОВАТЬ?

Для завершения процедуры пилинга

PIGMENT BALANCING PEEL

КЛИНИЧЕСКИЕ ИССЛЕДОВАНИЯ
ГЕРМАНИЯ



PIGMENT BALANCING PEEL | ПРИЧИНЫ И ТИПЫ ГИПЕРПИГМЕНТАЦИИ

Пациенты 25 женщин

Возраст 25-65 лет

Тип кожи I- III по Фитцпатрику

Показания гиперпигментация, мелазма, солнечная пигментация

Количество процедур пилинга: 6

Продолжительность: 84 дня

Частота процедур: 10-14 дней

Кол-во измерений: 8



PIGMENT BALANCING PEEL | ПАРАМЕТРЫ, МЕТОДЫ, РЕЗУЛЬТАТЫ ИССЛЕДОВАНИЯ

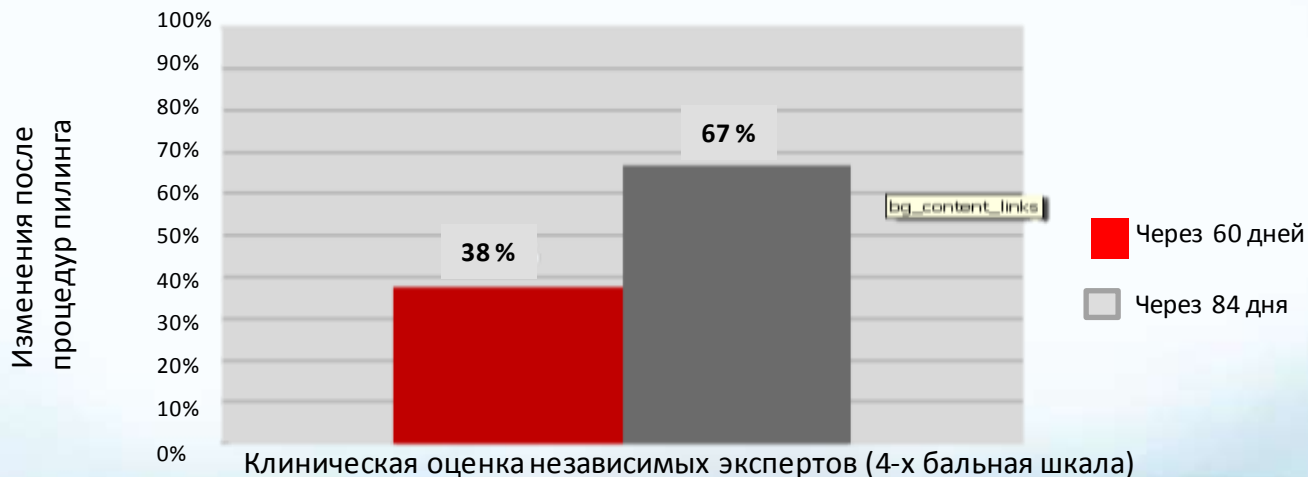
ПАРАМЕТР	РЕЗУЛЬТАТ	МЕТОД
Клиническая и экспертная оценка	Значительное снижение гиперпигментации	Оценка экспертов, дерматологов (4-х бальная шкала)
Трансэпидермальная потеря влаги (TEWL)	Отсутствует	Aquaflux
Увлажнение рогового слоя	Сохраняется	Corneometer
Ph поверхности кожи	Значительно снижается	Skin pH meter
Внешний вид	Улучшение тона, текстуры и гладкости кожи	Mexameter



PIGMENT BALANCING PEEL | РЕЗУЛЬТАТЫ КЛИНИЧЕСКОГО ИССЛЕДОВАНИЯ

38% СНИЖЕНИЕ ПИГМЕНТНЫХ ПЯТЕН ЧЕРЕЗ 60 ДНЕЙ

67% СНИЖЕНИЕ ПИГМЕНТНЫХ ПЯТЕН ЧЕРЕЗ 84 ДНЯ



PIGMENT BALANCING PEEL | РЕЗУЛЬТАТЫ КЛИНИЧЕСКОГО ИССЛЕДОВАНИЯ

ЗНАЧИТЕЛЬНОЕ СНИЖЕНИЕ ГИПЕРПИГМЕНТАЦИИ
УЛУЧШЕНИЕ ТОНА, ТЕКСТУРЫ КОЖИ И ГЛАДКОСТИ



Клиническая оценка независимых дерматологов. 4-х бальная шкала.

PIGMENT BALANCING PEEL | РЕЗУЛЬТАТЫ КЛИНИЧЕСКОГО ИССЛЕДОВАНИЯ

Пациент 1



ДО



ЧЕРЕЗ 84 ДНЯ
(6 ПРОЦЕДУР ПИЛИНГА)

В ходе исследования непредвиденных побочных эффектов и нежелательных явлений не наблюдалось

PIGMENT BALANCING PEEL | РЕЗУЛЬТАТЫ КЛИНИЧЕСКОГО ИССЛЕДОВАНИЯ

Пациент 2



ДО



ЧЕРЕЗ 84 ДНЯ
(6 ПРОЦЕДУР ПИЛИНГА)

В ходе исследования непредвиденных побочных эффектов и нежелательных явлений не наблюдалось

PIGMENT BALANCING PEEL | РЕЗУЛЬТАТЫ КЛИНИЧЕСКОГО ИССЛЕДОВАНИЯ

Пациент 3



ДО



ЧЕРЕЗ 84 ДНЯ
(6 ПРОЦЕДУР ПИЛИНГА)

В ходе исследования непредвиденных побочных эффектов и нежелательных явлений не наблюдалось

PIGMENT BALANCING PEEL | РЕЗУЛЬТАТЫ КЛИНИЧЕСКОГО ИССЛЕДОВАНИЯ

Пациент 4



ДО



ЧЕРЕЗ 84 ДНЯ
(6 ПРОЦЕДУР ПИЛИНГА)

В ходе исследования непредвиденных побочных эффектов и нежелательных явлений не наблюдалось

PIGMENT BALANCING PEEL | ТЕСТ САМООЦЕНКИ ПАЦИЕНТОВ

- + 33% СНИЖЕНИЕ ГИПЕРПИГМЕНТАЦИИ
- + 42% БОЛЕЕ РОВНЫЙ ТОН КОЖИ
- + 31 % ПОВЫШЕНИЕ СИЯНИЯ КОЖИ



PIGMENT BALANCING PEEL

ОСОБЕННОСТИ ПРИМЕНЕНИЯ



ФАКТОР УСПЕШНОЙ ПРОЦЕДУРЫ

1

Время экспозиции

2 минуты

индивидуальный подход

2

Реакция кожи

эритема

отек

пленка

3

Ощущения пациента

оценка по числовой шкале

1 PIGMENT BALANCING PEEL

ФАКТОР УСПЕШНОЙ ПРОЦЕДУРЫ: ВРЕМЯ ЭКСПОЗИЦИИ

ВРЕМЯ ЭКСПОЗИЦИИ

2 мин с момента нанесения раствора пилинга

ИНДИВИДУАЛЬНЫЙ ПОДХОД К ПАЦИЕНТУ

В зависимости от реакции кожи время может быть:

увеличено при повторной процедуре, если не было ощущений дискомфорта
сокращено при нежелательных реакциях кожи

2 PIGMENT BALANCING PEEL

ФАКТОР УСПЕШНОЙ ПРОЦЕДУРЫ: РЕАКЦИЯ КОЖИ

Однородная легкая эритема

1-2 «локальных очагов эритемы»

Признак достижения максимально возможного эффекта от процедуры пилинга. Могут возникнуть в любой зоне нанесения пилинга

Более 3х «локальных очагов эритемы»

Отек - признак воспалительной или аллергической реакции

Пленка (редко) - признак слишком глубокого проникновения пилинга. Чаще всего связана с недавним использованием ретиноидов

**НЕМЕДЛЕННО
НЕЙТРАЛИЗОВАТЬ**

3 PIGMENT BALANCING PEEL

ФАКТОР УСПЕШНОЙ ПРОЦЕДУРЫ: ОЩУЩЕНИЯ ПАЦИЕНТА

ОЦЕНКА ПАЦИЕНТОМ СВОИХ ОЩУЩЕНИЙ



ПРИ ИСПОЛЬЗОВАНИИ
ВАЖНО УЧИТЫВАТЬ

Время экспозиции
Реакция кожи
Ощущения пациента
Пропорции смешивания
Количество наносимого пилинга

PIGMENT
BALANCING PEEL
ПРАВИЛА
БЕЗОПАСНОСТИ

НЕ ИСПОЛЬЗОВАТЬ ПИЛИНГ

Повреждения кожи
Эритема
Аллергическая реакция на коже
При применении изотретиноина,
ретиноидов, агрессивных средств

ИНТЕГРИРОВАННЫЙ УХОД ПРОТИВ ПИГМЕНТАЦИИ



PHLORETIN CF

ПРЕДУПРЕЖДЕНИЕ



ADVANCED PIGMENT
CORRECTOR

КОРРЕКЦИЯ



RETINOL



ULTRA FACIAL
DEFENSE SPF 50

ЗАЩИТА

1-3 день после пилинга: CE Ferulic + Phyto Corrective

ИНТЕГРИРОВАННЫЙ УХОД С ЛАЗЕРОМ ПРОТИВ ПИГМЕНТАЦИИ

ПРОЦЕДУРЫ



PIGMENT
BALANCING
PEEL



ЛАЗЕРНЫЕ
ПРОЦЕДУРЫ



PIGMENT
BALANCING
PEEL

УХОД SKINCEUTICALS
ДО | ВО ВРЕМЯ | ПОСЛЕ ПРОЦЕДУР



PHLORETIN CF

АНТИОКСИДАНТНАЯ СЫВОРОТКА ДЛЯ КОЖИ, СКЛОННОЙ К ПИГМЕНТАЦИИ

ДЕЙСТВИЕ

Уменьшает выраженность гиперпигментации и предупреждает ее образование
Нейтрализует свободные радикалы
Обеспечивает защиту от UV-излучения
Стимулирует синтез коллагена

СОСТАВ

L-аскорбиновая кислота 10%
Флоретин 2.0% | Феруловая кислота 0,5%



КЛИНИЧЕСКИЕ ИССЛЕДОВАНИЯ



Выравнивание цвета и тона кожи

CE FERULIC | АНТИОКСИДАНТНАЯ СЫВОРОТКА ТРОЙНОГО ДЕЙСТВИЯ

ДЕЙСТВИЕ

Предупреждает образование свободных радикалов

Защищает кожу от UV- и ИРА-излучения и негативных экологических факторов

СОСТАВ

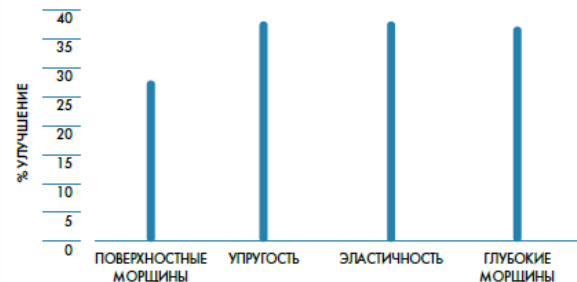
L-аскорбиновая кислота 15%

Альфа-токоферол 1%

Феруловая кислота 0,5%



КЛИНИЧЕСКОЕ ИССЛЕДОВАНИЕ



В 8 раз увеличивает защитную функцию кожи
Корректирует гиперпигментацию и морщины
Повышает упругость и эластичность кожи

КЛЮЧЕВЫЕ ВЫВОДЫ | ЛАЗЕР + CE FERULIC

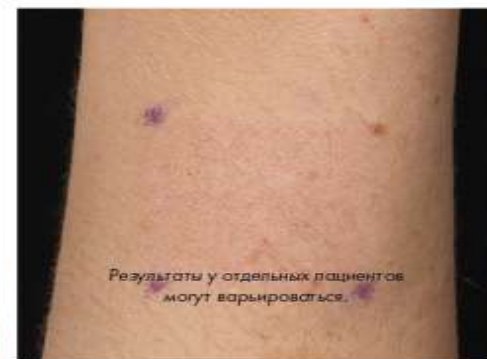
УМЕНЬШЕНИЕ ПОКРАСНЕНИЙ И СОКРАЩЕНИЕ ПЕРИОДА РЕАБИЛИТАЦИИ

ПРИМЕНЕНИЕ ФРАКЦИОННОГО НЕАБЛЯТИВНОГО МАЛОМОЩНОГО ЛАЗЕРА НА ПРЕДПЛЕЧЬЕ / КЛИНИЧЕСКАЯ ОЦЕНКА

Через один день после процедуры с применением лазера в комбинации с C E Ferulic в среднем было отмечено НА 18 % МЕНЬШЕ ПОКРАСНЕНИЙ на предплечье, чем при использовании только лазера.



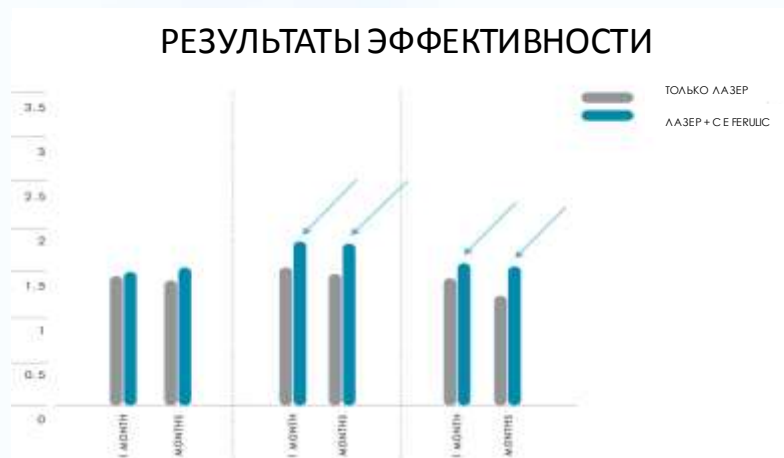
Только лазер



Лазер + C E Ferulic

В клиническом испытании участвовали 18 добровольцев, которым произвели однократную обработку участка кожи предплечья с использованием лазера с длиной волны 1927 нм и энергией импульса на уровне 5 мДж и 10%-ным покрытием.

УСИЛЕНИЕ ЭФФЕКТА НЕАБЛЯТИВНОГО ЛАЗЕРА



Текстура кожи Дисхромия Общий вид кожи

УМЕНЬШЕНИЕ ПОКРАСНЕНИЙ И СОКРАЩЕНИЕ ПЕРИОДА РЕАБИЛИТАЦИИ

УМЕНЬШЕНИЕ ВОСПАЛЕНИЯ: КЛИНИЧЕСКАЯ ОЦЕНКА

Фракционный CO₂ лазер, 4-й день после процедуры



Лазер + окклюзионная мазь

Лазер + C E Ferulic

ADVANCED PIGMENT CORRECTOR. КРЕМ-УХОД ПРОТИВ ПИГМЕНТАЦИИ

ДЕЙСТВИЕ

Кератолическое действие

Ингибирует перемещение меланина в эпидермисе

Повышает резистентность к повторному появлению пятен

СОСТАВ

Салициловая кислота 0,3%

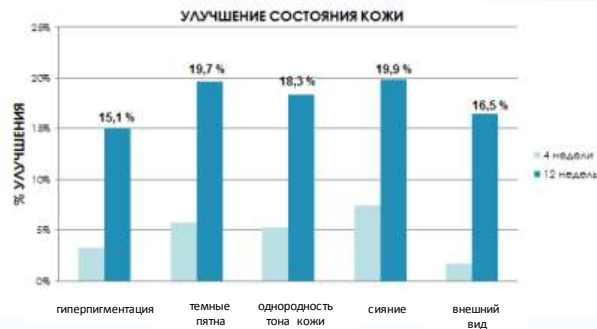
Гидроксифенокси пропионовая кислота 1%

Эллаговая кислота 0,5%

Экстракт дрожжей 5%



КЛИНИЧЕСКОЕ ИССЛЕДОВАНИЕ



Уменьшает выраженность пигментных пятен
Эффективность аналогична применению 4% гидрохинона и 0,025% третиноина

RETINOL 0.3 НОЧНОЙ КРЕМ-УХОД С РЕТИНОЛОМ

ДЕЙСТВИЕ

Активизирует восстановление
межклеточного матрикса дермы

Стимулирует синтез коллагена и эластина

Регулирует процессы кератинизации

СОСТАВ

Ретинол 0,3%

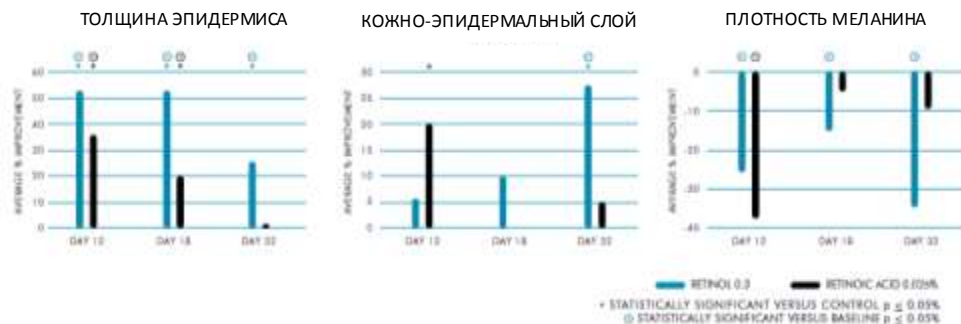
Экстракт люцерны

Экстракт ромашки лекарственной

Глицин сои



КЛИНИЧЕСКОЕ ИССЛЕДОВАНИЯ



Эффективность аналогична ретиноевой кислоте 0,025% при
лечении фотоповреждений

PIGMENT BALANCING PEEL

ПРОТИВ ПИГМЕНТАЦИИ

ИНТЕГРИРОВАННЫЙ УХОД

ВИДИМЫЕ РЕЗУЛЬТАТЫ

ОТСУТСТВИЕ ПЕРИОДА РЕАБИЛИТАЦИИ

УНИКАЛЬНЫЙ СОСТАВ И КОНЦЕНТРАЦИИ

ЭФФЕКТИВНОСТЬ ДОКАЗАНА КЛИНИЧЕСКИМИ ИССЛЕДОВАНИЯМИ



СПАСИБО!

